

PLANCHE DORSALE

REF : 616 611-QR

Conforme FD S 52-903
& NF EN 16630



MATÉRIAUX

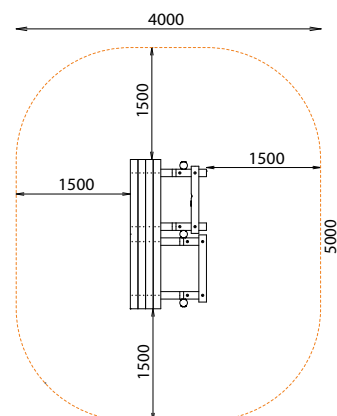
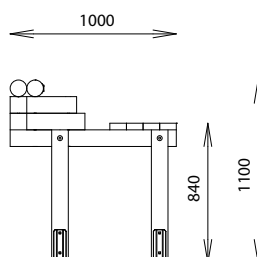
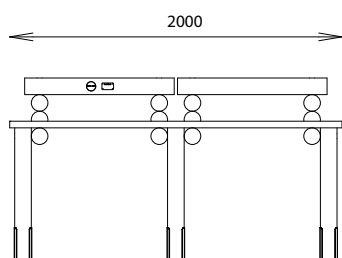
Pin classe 4
Visserie et boulonnerie inox
Pieds de scellement galvanisés
à chaud

INSTALLATION

Fixation par pieds à sceller
Surface utile : 5000 x 4000 mm
Espace d'évolution : 18 m²
H.C.L : 1100 mm
Poids : 129 kg

Signalisation

Plaque en aluminium et support
Voir détails au verso



Rondino®

rue de l'industrie
Z.I. du Champ de Mars
42600 SAVIGNEUX

☎ 04 77 96 29 81

✉ info@rondino.fr

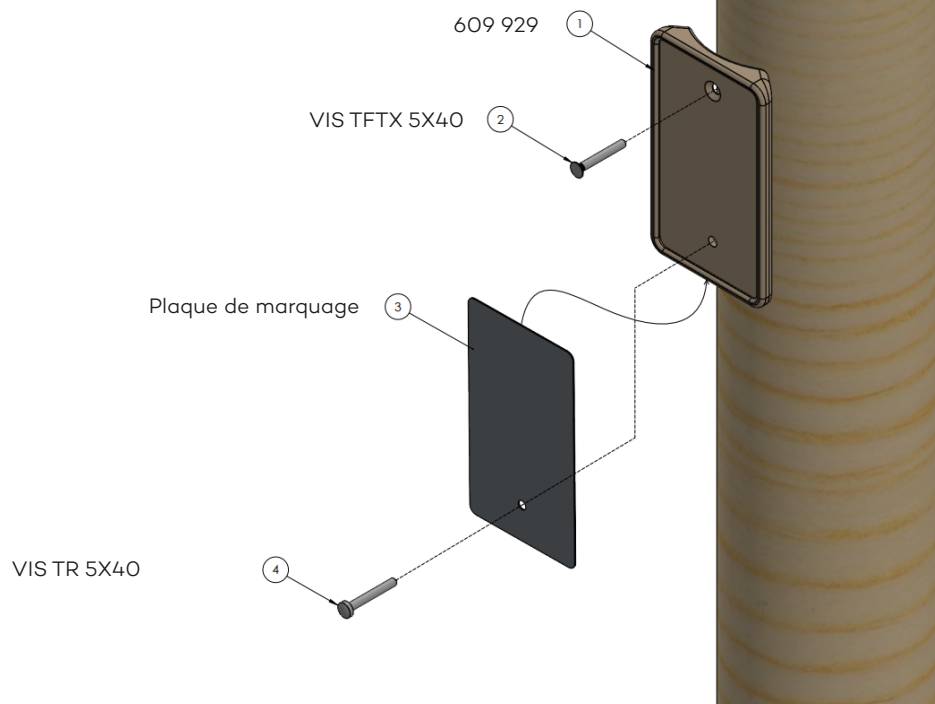
www.rondino.fr



MAJ : 09/02/2026

SIGNALISATION

Plaque aluminium intégrée dans coque rigide vissée sur poteau bois
Ø100mm lg. 2000 mm



INFORMATIONS PLAQUE DE MARQUAGE

Sollicitations corporelles

Niveau de difficulté avec curseur d'intensité

Référence de l'agrès, norme de référence, coordonnées du fabricant

RENFORCEMENT MUSCULAIRE
PLANCHE DORSALE **Rondino**

Cardio
Musculature
Souplesse

Illustration de l'exercice

Mains sur les tempes ou le long du corps, redresser le dos à l'horizontal

DIFFICULTÉ
●●○

Destiné aux adolescents et adultes de plus de 1.40 m

Module réf. **616 611-QR**
Conforme aux exigences de sécurité de la norme NF EN 16630 : 2015
fabriqué par **Rondino** - Z.I. du Champ de Mars
230 Rue de l'Industrie, 42600 Savigneux, FRANCE

rondino.fr

Illustration de l'exercice

Descriptif de l'exercice